



BOTA INDUSTRIAL TIPO PETROLERA

'SP1027

CALZADO INDUSTRIAL



NORMAS
NOM 113-STPS

PESO POR EMPAQUE
.35 Kg

CONTENIDO POR EMPAQUE
Un par

DIMENSIONES DEL EMPAQUE
12 X 39 X 32 cm

Uso

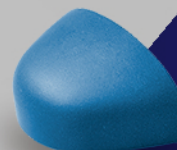
- Ideal para usuarios que tengan contacto con equipos eléctricos.
- Protege parcialmente de impactos y objetos punzo cortantes en industria en general.

TALLAS DISPONIBLES

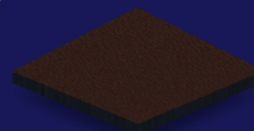
Mx	23	24	25	26	27	28	29	30	31	32
USA	5	6	7	8	9	10	11	12	13	14

(A) ALTURA GENERAL 28 cm

CARACTERÍSTICAS ESPECIALES



· Puntera de poliamida.



· Corte vacuno.



· Plantilla antifatiga PU



· Suela antiderrapante de acrilonitrilo de doble densidad.



A