



ADAPTADOR PARA CASCO

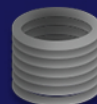
'SP1016



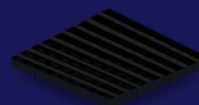
CARACTERÍSTICAS ESPECIALES



· Grapas de ajuste para fijar mica.



· Resorte de acero inoxidable que facilita instalación.



· Fabricado en polipropileno de alta densidad.

PROTECCIÓN GENERAL

PESO POR EMPAQUE
.10 Kg

CONTENIDO POR EMPAQUE
Una pza.

DIMENSIONES DEL EMPAQUE
22 x 41 cm

Uso

· Ideal para uso con casco tipo cachucha.

DIMENSIONES DEL PRODUCTO

A	B
40 cm	20.3 cm